

Sielmanns Naturlandschaften und Biotopverbünde

Sielmanns Naturlandschaft Döberitzer Heide

Erleben Sie eine atemberaubende, wildnisartige Landschaft vor den Toren Berlins mit Wisenten, Przewalski-Pferden und Rotwild.

Sielmanns Biotopverbund Eichsfeld-Werratal

Entdecken Sie das einmalige Grüne Band Harz-Eichsfeld-Werratal mit seinen vielseitigen Biotopen an der ehemaligen innerdeutschen Grenze.

Heinz Sielmann Natur-Erlebniszentrum Gut Herbigshagen

Besuchen Sie das Natur-Erlebniszentrum in Niedersachsen und erfahren Sie viel Interessantes über die Natur.

Sielmanns Naturlandschaft Wanninchen

Überzeugen Sie sich von dem unvergleichlichen Comeback der Natur in einer Bergbaufolgelandschaft in der Nähe des Spreewaldes.

Sielmanns Naturlandschaft Groß Schauener Seen

Entdecken Sie vielfältige Lebensräume für seltene Tier- und Pflanzenarten in einer wunderschönen Seenlandschaft im Naturpark Dahme-Heideseen.

Sielmanns Naturlandschaft Kyritz-Ruppiner-Heide

Beobachten Sie die Vielfalt der Insekten auf den blühenden Heideflächen des ehemaligen Truppenübungsplatzes Wittstock, bekannt als „Bombodrom“.

Sielmanns Naturlandschaft Tangersdorfer Heide

Wandern Sie durch unberührte Natur und erkunden Sie die artenreiche Heidelandschaft im Nordosten Berlins.

Sielmanns Biotopverbund Bodensee

Entdecken Sie neu eingerichtete Biotope und ihre Artenvielfalt im Südwesten Deutschlands.

Unterstützen Sie die Heinz Sielmann Stiftung

Jetzt spenden: Ihr Beitrag für die Artenvielfalt in der Kyritz-Ruppiner Heide



Sparkasse Duderstadt
IBAN: DE62 2605 1260 0000 0003 23
BIC: NOLADE21DUD

Drei gute Gründe für Ihre Spende:

Nachhaltigkeit

Unsere Arbeit ist auf Langfristigkeit ausgerichtet. Eingesetzte Spendengelder tragen nachhaltig zum Erhalt unserer biologischen Vielfalt bei.

Transparenz

Besuchen Sie unsere Sielmanns Naturlandschaften und machen Sie sich persönlich vor Ort ein Bild von unserer erfolgreichen Naturschutzarbeit.

Gemeinschaft

Als Spender der Heinz Sielmann Stiftung sind Sie Teil einer Gemeinschaft, die sich für den Naturschutz einsetzt. Auf Wunsch können Sie sich in zahlreichen Veranstaltungen mit anderen Spendern austauschen und Naturschutz persönlich erleben.

Besuchen Sie uns:

Sielmanns Naturlandschaft Kyritz-Ruppiner Heide
Zugänge über Pfalzheim, Rossow und Neuglienicke

Postadresse:

Sielmanns Naturlandschaften Brandenburg
Unter den Kiefern 9, 14641 Wustermark / Elstal
Telefon: +49 (0)33234 24890
brandenburg@sielmann-stiftung.de
www.sielmann-stiftung.de



@sielmannstiftung



Fotocredits: Titelfoto © Susanne Wunderlich;
Dr. Hannes Petrischak, Dr. Matthias Wichmann, piclease



Naturerlebnis Heideblüte

Heinz
Sielmann
Stiftung

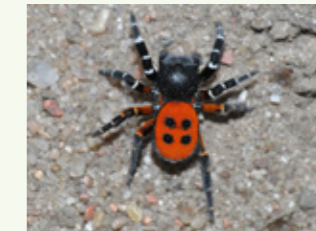


Sielmanns Naturlandschaft

Kyritz-Ruppiner Heide

Vielfalt ist unsere Natur

Charakteristische Tierarten der Heidelandschaft



Rote Röhrenspinne
Eresus kollari



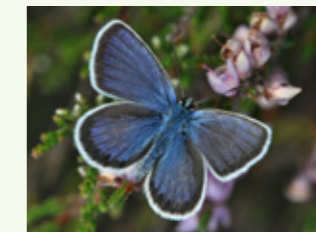
Wiedehopf
Upupa epops



Wald-Sandlaufkäfer
Cicindela sylvatica



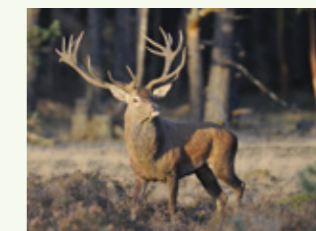
Ziegenmelker
Caprimulgus europaeus



Argus-Bläuling
Plebejus argus



Feldhase
Lepus europaeus



Rotwild
Cervus elaphus



Heidekraut-Seidenbiene
Colletes succinctus

Artenvielfalt erhalten und erleben

Lebensraum Heide

Sielmanns Naturlandschaft Kyritz-Ruppiner Heide hat mit ihren vielen seltenen Tieren und Pflanzen eine besondere Bedeutung für den Naturschutz in Deutschland. Auf dem von der Sowjetunion nach dem zweiten Weltkrieg eingerichteten Truppenübungsplatz leben heute u.a. Wolf und Wiedehopf, Ziegenmelker und Heidelerche, die Heidekraut-Seidenbiene und die Rote Röhrenspinne. Auf diesen größten zusammenhängenden Heideflächen Deutschlands finden sich neben der dominierenden Besenheide einjährige Pflanzen wie Bauernsenf und Frühlingspark sowie das Blattlose Koboldmoos. Die Heinz Sielmann Stiftung betreut das südliche Drittel der insgesamt 12.700 Hektar großen Gesamtheidefläche.



Erhalt der Biodiversität

4000 Hektar Nationale Naturerbe-Flächen im Süden des ehemaligen „Bombodrom“ werden von der Heinz Sielmann Stiftung gemeinsam mit der Bundesanstalt für Immobilienaufgaben (BIMA) gepflegt und entwickelt. Der Erhalt des Offenlands ist für viele seltene Tier- und Pflanzenarten überlebenswichtig. Aber solche nährstoffarmen offenen Flächen sind in Europa selten geworden. Die Offenflächen der „trockenen europäischen Heiden“ unterliegen deshalb dem höchsten europäischen Schutz, der Fauna-Flora-Habitat-Richtlinie (FFH).

Auf mehr als 1850 Hektar der Sielmanns Naturlandschaft Kyritz-Ruppiner Heide findet zudem ökologischer Waldumbau statt. Die Kiefernwald-Monokulturen sollen in den kommenden Jahren durch Laubgehölze biologisch und strukturell vielfältiger werden.



Sanfter Tourismus

Im Spätsommer machen die riesigen blühenden Heideflächen in rosaroten Farben einen Ausflug durch die Kyritz-Ruppiner Heide zu einem unvergesslichen Erlebnis. Naturführer bieten Wanderungen, Walking- oder Radtouren sowie Kutschfahrten in die fast unberührte Natur der Heide an. Wo früher scharf geschossen wurde, hat die Sielmann Stiftung Wege entmunitioniert, die nun gefahrlos betreten werden können. Zwischen den Orten Pfalzheim, Neuglienicke und Rossow laden sie Wanderer, Radfahrer und Reiter mit zahlreichen Rastplätzen zum Naturerlebnis und zum Verweilen ein. Beschilderungen weisen den Weg und informieren über die Landschaft und ihre Bewohner.

Genießen Sie die riesige Heidelandschaft, entdecken Sie das Paradies für Insekten und Schmetterlinge und unterstützen Sie zugleich den Naturschutz! Die Heinz Sielmann Stiftung finanziert sich fast ausschließlich über Spenden und Zustiftungen.

Natur braucht Technik

Die wissenschaftliche Beobachtung der Offenlandentwicklung mit Fernerkundungstechniken über Satellit, Flugzeug und Drohne sowie die Entwicklung einer Heidepflegemaschine zur Erhaltung des Offenlandes sind Ziel des Projektes NaTec. Die Heinz Sielmann Stiftung führt das innovative Projekt gemeinsam mit dem GeoForschungsZentrum Potsdam durch.



Natur- und Landschaftsführer in der Region:

- Jürgen Paul (Wanderungen) Tel.: +49 (0)172 312 3645
- Olaf Wolff, Nordic Walking Fitness (Walking, Wanderungen) Tel.: +49 (0)3391 512672
- Nicole Rösler (Wanderungen) Tel.: +49 (0)33964 60875
- Andree Kienast (Sternenwanderungen) Tel.: +49 (0)3397 616 9968
- Günther Lutz (Wanderungen, Fahrradtouren) Tel.: +49 (0)33963 40304
- Jürgen Strache (Kutsch-/Planwagenfahrten, Wanderungen) Tel.: +49 (0)171 170 7727
- Pferdehof Thomas Pakropa (Kutsch-/Planwagenfahrten) Tel.: +49 (0)174 6666 332
- Kutschenkarsten (Kutsch-/Planwagenfahrten) Tel.: +49 (0)160 993 760301

Siehe auch: **Heide erleben**

www.kyritz-ruppiner-heide.de

- Grenze/Sperrgebiet ehem. Truppenübungsplatz Wittstock
- Fläche HSS/NNE
- - - - Wanderweg der HSS/Südrute
- Zugang zur Naturlandschaft
- Beobachtungspunkt auf Sielmann-Hügel (Turm geplant)
- - - - Eisenbahn
- A Rastplatz
- P Parkplatz
- 🏠 Rastplatz mit Schutzhütten